

Les universités de l'Est parisien



FORMATIONS EN ALTERNANCE

2018-2019



**ARTS
LETTRES
LANGUES**

**DROIT
ÉCONOMIE
GESTION**

**SCIENCES
HUMAINES
ET SOCIALES**

**SCIENCES
TECHNOLOGIES
SANTÉ**

Les universités de l'Est parisien



FORMATIONS EN ALTERNANCE

2018-2019



L'UPEC et l'UPEM vous proposent plus de 150 formations en alternance dans différents domaines, en partenariat avec 15 centres de formation d'apprentis (CFA).

S'INSCRIRE

Le processus diffère légèrement en fonction de l'université - UPEC ou UPEM - qui héberge la formation concernée.

1. CHOISISSEZ VOTRE FORMATION

De février à mars, consultez les catalogues en ligne des deux universités pour trouver la ou les formations en alternance qui vous intéressent.

www.u-pec.fr

> formation
> catalogue des formations

www.u-pem.fr

> formations
> l'offre de formations

2. POSTULEZ

Rendez-vous sur la page web de la formation de votre choix.

Téléchargez le dossier de candidature.

Une fois rempli, déposez-le ou envoyez-le à la scolarité concernée.

Vous serez informé(e) de votre admissibilité et convoqué(e) le cas échéant à un entretien.

Rendez-vous sur la page web de la formation de votre choix.

Candidatez en ligne en suivant les indications qui vous sont données sur le site.

Vous pourrez suivre l'état de votre dossier directement en ligne : présélection, entretien, admission...

3. TROUVEZ VOTRE ENTREPRISE

Dès mars, postulez dans les entreprises pour décrocher votre contrat. N'attendez pas vos résultats d'admission pour prospecter !

TROUVER UNE ENTREPRISE

- ◆ consultez les plateformes d'emploi en ligne des entreprises et des sites web spécialisés
- ◆ envoyez des candidatures spontanées aux entreprises qui vous intéressent
- ◆ rendez-vous à des événements dédiés à l'alternance : salons et autres
- ◆ parlez-en autour de vous : souvent, c'est à travers votre propre réseau de connaissances que vous trouverez les meilleures opportunités

Enfin, l'université - UPEC ou UPEM - ainsi que le CFA qui hébergent votre formation peuvent vous aider dans vos démarches : rédaction de CV et de lettre de motivation, diffusion d'offres de contrat en alternance.



Pour les formations de l'**UPEC**, consultez la plateforme d'emploi en ligne : <https://reseau-pro.u-pec.fr>.

Pour les formations de l'**UPEM**, consultez la **plateforme JOBTEASER** : <https://upem.jobteaser.com>

COMMENT UTILISER CE GUIDE

Dans les pages qui suivent, vous trouverez la liste de toutes les formations en alternance ouvertes à l'UPEC et à l'UPEM pour la rentrée 2018-2019.

Elles sont réparties en 4 domaines de formation.

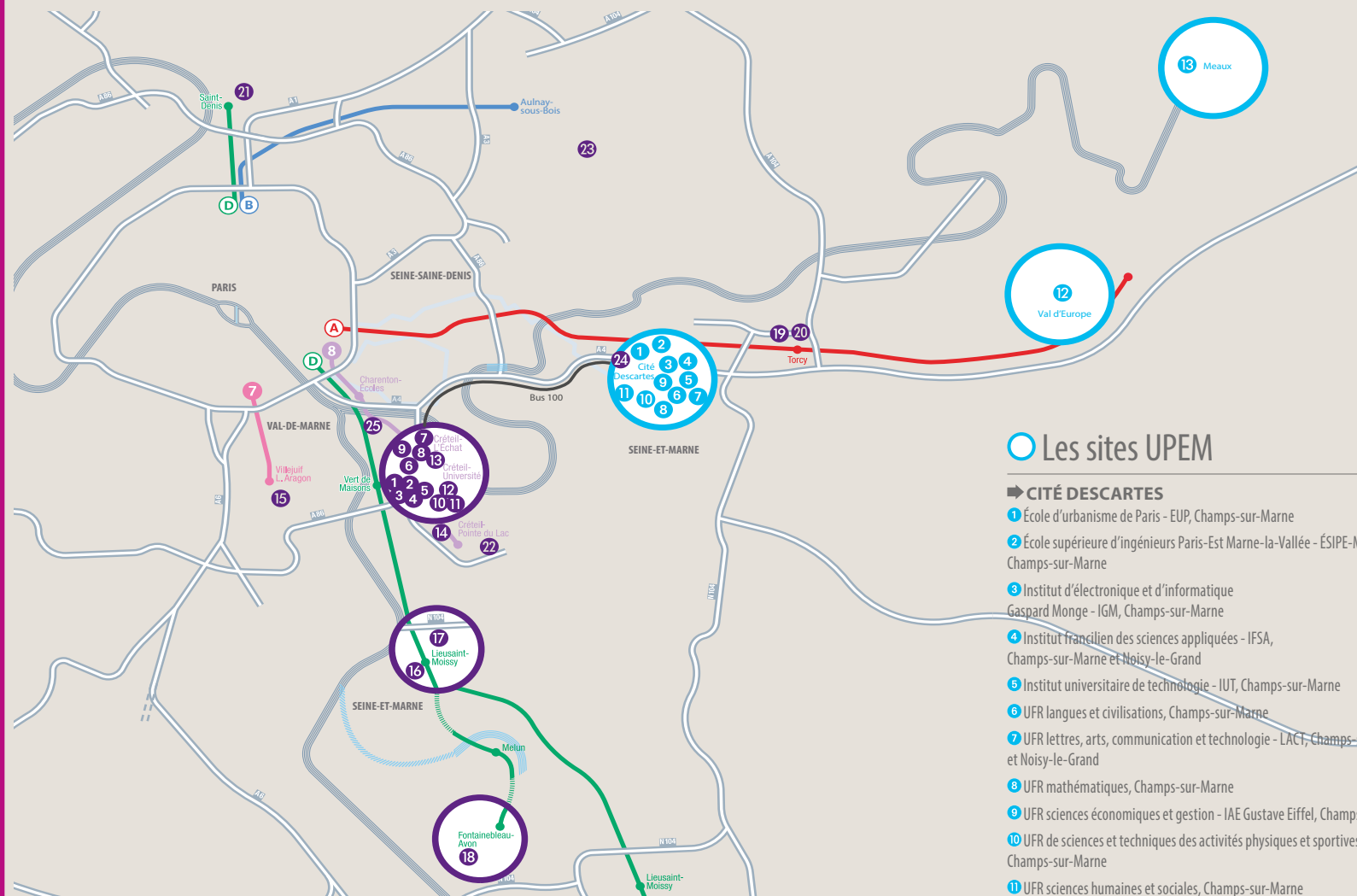
Au sein de chaque domaine, les formations sont réparties par composante : faculté, institut, école, unité de formation et de recherche (UFR).

Elles sont ensuite déclinées par niveau, par mention, et par parcours.

Les rythmes d'alternance sont toujours exprimés sous la forme :

TEMPS EN ENTREPRISE / TEMPS À L'UNIVERSITÉ.

SITES DES FORMATIONS



Les sites UPEC

CAMPUS CENTRE

- ➊ Faculté d'administration et échanges internationaux
- ➋ Faculté des lettres, langues et sciences humaines
- ➌ Facultés des sciences et technologie
- ➍ Institut de préparation à l'administration générale
- ➎ IUT de Créteil-Vitry

CAMPUS ANDRÉ BOULLE

- ➏ Faculté de droit

LA PYRAMIDE

- ➐ Faculté de SESS-STAPS - département SESS
- ➑ Institut d'ergothérapie

CAMPUS SAINT-SIMON

- ➒ Ésipe-Créteil

CAMPUS MAIL DES MÈCHES

- ➓ Faculté de sciences économiques et de gestion
- ➔ IAE Gustave Eiffel
- ➕ Maison de l'Innovation et de l'Entrepreneuriat Étudiant

CAMPUS HENRI MONDOR

- ➖ Faculté de médecine

CAMPUS DUVAUCHELLE

- ➗ Faculté de SESS-STAPS - département STAPS

CAMPUS DE VITRY-SUR-SEINE

- ➘ IUT de Créteil-Vitry

CAMPUS DE SÉNART

- ➙ ESPÉ de l'académie de Créteil
- ➚ IUT Sénart-Fontainebleau

CAMPUS DE FONTAINEBLEAU

- ➛ IUT Sénart-Fontainebleau

CAMPUS DE TORCY

- ➜ ESPÉ de l'académie de Créteil
- ➝ Faculté de médecine (PACES)

CAMPUS DE SAINT-DENIS

- ➞ ESPÉ de l'académie de Créteil

CAMPUS DE BONNEUIL-SUR-MARNE

- ➟ ESPÉ de l'académie de Créteil

CAMPUS DE LIVRY-GARGAN

- ➠ ESPÉ de l'académie de Créteil

CHAMPS-SUR-MARNE

- ➡ École d'urbanisme de Paris - EUP

MAISONS-ALFORT

- École nationale vétérinaire d'Alfort - ENVA

Les sites UPEM

CITÉ DESCARTES

- ➊ École d'urbanisme de Paris - EUP, Champs-sur-Marne
- ➋ École supérieure d'ingénieurs Paris-Est Marne-la-Vallée - ÉSIPE-MLV, Champs-sur-Marne
- ➌ Institut d'électronique et d'informatique Gaspard Monge - IGM, Champs-sur-Marne
- ➍ Institut francilien des sciences appliquées - IFSA, Champs-sur-Marne et Noisy-le-Grand
- ➎ Institut universitaire de technologie - IUT, Champs-sur-Marne
- ➏ UFR langues et civilisations, Champs-sur-Marne
- ➐ UFR lettres, arts, communication et technologie - LACTI, Champs-sur-Marne et Noisy-le-Grand
- ➑ UFR mathématiques, Champs-sur-Marne
- ➒ UFR sciences économiques et gestion - IAE Gustave Eiffel, Champs-sur-Marne
- ➓ UFR de sciences et techniques des activités physiques et sportives - STAPS, Champs-sur-Marne
- ➔ UFR sciences humaines et sociales, Champs-sur-Marne

VAL D'EUROPE

- ➕ Institut francilien d'ingénierie des services - IFIS, Val d'Europe

MEAUX

- ➖ Institut universitaire de technologie - IUT, Meaux



CENTRES DE FORMATION D'APPRENTIS (CFA) PARTENAIRES

Les centres de formation d'apprentis sont des établissements de formation professionnelle.

Polyvalents ou spécialisés, ils sont investis d'une mission de service public.

Toute formation en alternance est hébergée par un ou plusieurs CFA.

Leur rôle est de coordonner la formation en entreprise et la formation théorique.



CFA UPEC

◆ CFA ADAFORSS - Santé, Social, Solidarité

15, rue Aristide Briand
92300 Levallois
01 45 61 17 89
www.adaforss.org

◆ CFA Afi 24

Tour Égée
9/11 allée de l'Arche
92671 Courbevoie - La Défense
01 49 97 15 29
info@afi24.org
www.afi24.org

◆ CFA DIFCAM Ile-de-France

192, rue Lecourbe
75015 Paris
01 44 37 30 40
cfa-ile-de-france@difcam.com
www.difcam.com

◆ CFA EVE

48, cours Blaise Pascal
91025 Evry Cedex
01 60 79 54 00
www.cfa-eve.fr

◆ CFA INFRA

5-9, rue Anquetil
94130 Nogent-sur-Marne
01 45 14 64 00
info@infa-formation.com
www.cfa-tourisme.org

◆ CFA LEEM

LEEM apprentissage Île-de-France
15, rue Rieux
92517 Boulogne-Billancourt
k.hamet@leem-apprentissage.org
06 46 10 15 29
www.leem-apprentissage.org

◆ CFA SUP 2000

Moulin de la Chaussée
Place Jean Jaurès
94410 Saint-Maurice
01 43 53 68 00
contact@cfasup2000.fr
www.cfasup2000.net

◆ CFA Université et Sports

66, rue d'Assas
75006 Paris
01 45 65 43 10
univsports@cfaunivsport.com
www.cfaunivsport.com



CFA UPEM

◆ CFA ACE

58, rue du Professeur Gosset
75018 PARIS
Tél. : 01 49 21 43 40
info@ace-expert.com
www.ace-expert.com

◆ CFA AFANEM

Place San Benedetto del Tronto
94140 Alfortville
01 43 53 51 85
contact@afanem.fr
www.afanem.fr

◆ CFA Descartes

4-6, allée Kléber
Champs-sur-Marne
77447 Marne-la-Vallée Cedex 2
01 64 61 65 00
contact@cfadescartes.fr
www.cfadescartes.fr

◆ CFA Gobelins - l'école de l'image

11, rue du Ballon
ZI des Richardets
93160 Noisy-le-Grand
01 48 15 62 16
info-concours@gobelins.fr
www.gobelins.fr

◆ CFA Ingénieurs 2000

7, allée Newton, Parc de la Haute maison
77447 Champs-sur-Marne Cedex 02
01 60 95 81 32
admission@ingenieurs2000.com
www.ingenieurs2000.com

◆ SVA-CFA du spectacle vivant et de l'audiovisuel

92, avenue Gallieni
93177 Bagnole Cedex
01 48 97 25 16
contact@cfa-sva.com
www.cfa-sva.com

◆ CFA SUP 2000

Moulin de la Chaussée
Place Jean Jaurès
94410 Saint-Maurice
01 43 53 68 00
contact@cfasup2000.fr
www.cfasup2000.net

◆ CFA UTEC

UTEC Avon
1, rue du Port de Valvins
77125 Avon Cedex
01 60 72 74 00

UTEC Émerainville
Boulevard Olof Palme - BP 24
77436 Emerainville Cedex 02
01 60 37 52 31

contact@cfautec.fr
www.cfautec.fr



• • • • • • • • • •

**ARTS
LETTRES
LANGUES**

• • • • • • • • • •

UFR LANGUES ET CIVILISATIONS | UPEM

Cité Descartes - Bâtiment Copernic

5, boulevard Descartes
77420 Champs-sur-Marne

<http://langues.u-pem.fr>

NIVEAU	MENTION	PARCOURS	SITE	RYTHME D'ALTERNANCE (ENTREPRISE / COURS)	CFA, PARTENAIRE
▼	▼	▼	▼	▼	▼
Master 1 et 2	Langues étrangères appliquées	Commerce international : anglais / allemand	Champs	2 j. / 3 j.	CFA Descartes
		Commerce international : anglais / chinois	Champs	2 j. / 3 j.	CFA Descartes
		Commerce international : anglais / espagnol	Champs	2 j. / 3 j.	CFA Descartes
Master 2	Traduction et interprétation	Traduction spécialisée	Champs	1 sem. / 1 sem. Temps plein en entreprise à partir de mi-mars	CFA Descartes

UFR LETTRES, ARTS, COMMUNICATION ET TECHNOLOGIES | UPEM

Cité Descartes - Bâtiment Copernic

5, boulevard Descartes
77420 Champs-sur-Marne

Cité Descartes - Bâtiment Alexandra David-Néel

2, allée du Promontoire
93160 Noisy-le-Grand

<http://lact.u-pem.fr>

NIVEAU	MENTION	PARCOURS	SITE	RYTHME D'ALTERNANCE (ENTREPRISE / COURS)	CFA, PARTENAIRE
▼	▼	▼	▼	▼	▼
Licence 3	Lettres	Lettres modernes appliquées	Champs	2 j. / 3 j.	CFA Descartes
Licence professionnelle	Métiers du livre : édition et commerce du livre	Fabrication du livre imprimé et numérique	Champs	Variable	CFA Descartes, École Estienne
	Techniques de l'image et du son	Gestion de la production audiovisuelle	Noisy-le-Grand, Paris	Variable	Gobelins
Master 1 et 2	Métier du livre et de l'édition	Édition livre papier et numérique	Champs	2 j. / 3 j. sauf jan.-mars 4 j. / 1 j.	CFA Descartes, École Estienne

FACULTÉ DES LETTRES, LANGUES ET SCIENCES HUMAINES | UPEC

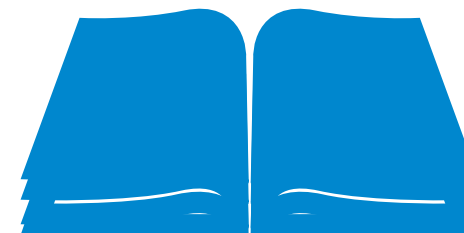
Campus centre

61, avenue du général De Gaulle
94010 Créteil Cedex

<http://lettres-sh.u-pec.fr>

Contact: alternance-llsh@u-pec.fr

NIVEAU	MENTION	PARCOURS	SITE	RYTHME D'ALTERNANCE (ENTREPRISE / COURS)	CFA, PARTENAIRE
▼	▼	▼	▼	▼	▼
Master 1 et 2	Langues étrangères appliquées	Management international trilingue (MIT) : marchés anglophones	Créteil	3 j. / 2 j.	CFA Sup 2000





DROIT ÉCONOMIE GESTION



FACULTÉ D'ADMINISTRATION ET ÉCHANGES INTERNATIONAUX | UPEC

Campus centre
61, avenue du général De Gaulle
94010 Créteil Cedex

<http://aei.u-pec.fr>
Contact: alternance-aei@u-pec.fr

NIVEAU	MENTION	PARCOURS	SITE	RYTHME D'ALTERNANCE (ENTREPRISE / COURS)	CFA, PARTENAIRE
Licence 3	Administration et échanges internationaux	Administration et gestion des entreprises	Créteil	3 j. / 2 j.	CP
		Ressources humaines	Créteil	3 j. / 2 j.	CP
Master 1 et 2	Administration et échanges internationaux	Commerce électronique	Créteil	3 j. / 2 j.	CFA EVE
		Management des PME et mondialisation	Créteil	1 sem. / 1 sem.	CFA Sup 2000
		Relations sociales, négociations et mondialisation	Créteil	1 sem. / 1 sem.	CFA Sup 2000
Master 2	Administration et échanges internationaux	Commerce électronique	Créteil	3 j. / 2 j.	CP
		Management des PME et mondialisation	Créteil	3 j. / 2 j.	CP
		Relations sociales, négociations et mondialisation	Créteil	3 j. / 2 j.	CP

IUT DE CRÉTEIL-VITRY | UPEC

Campus centre
61, avenue du général De Gaulle
94010 Créteil Cedex

<http://iut.u-pec.fr>
Contact: alternance-iutcv@u-pec.fr

NIVEAU	MENTION	PARCOURS	SITE	RYTHME D'ALTERNANCE (ENTREPRISE / COURS)	CFA, PARTENAIRE
DUT 2	Techniques de commercialisation		Créteil	1 sem. / 1 sem.	CFA Sup 2000
Licence professionnelle	Assurance, banque, finance : chargé de clientèle		Créteil	3 sem. / 2 sem.	CFA Sup 2000
	Commerce et distribution	Management du point de vente	Créteil	2 sem. / 2 sem.	CFA Sup 2000
	Métiers de l'immobilier, transaction et commercialisation de biens immobiliers	Activités immobilières	Créteil	3 j. / 2 j.	CFA Sup 2000

IUT DE CRÉTEIL-VITRY | UPEC

NIVEAU	MENTION	PARCOURS	SITE	RYTHME D'ALTERNANCE (ENTREPRISE / COURS)	CFA, PARTENAIRE
Licence professionnelle	Métiers du marketing opérationnel	Marketing et management de la vente directe	Créteil	3 sem. / 2 sem.	CP
	Technico-commercial	Commercialisation des produits et services industriels	Créteil	3 sem. / 2 sem.	CFA Sup 2000

FACULTÉ DE DROIT | UPEC

Campus André Boule
83-85, avenue du général De Gaulle
94010 Créteil Cedex

<http://droit.u-pec.fr>
Contact: alternance-droit@u-pec.fr

NIVEAU	MENTION	PARCOURS	SITE	RYTHME D'ALTERNANCE (ENTREPRISE / COURS)	CFA, PARTENAIRE
Licence professionnelle	Activités juridiques : métiers du droit de l'immobilier	Administration de biens	André Boule	1 sem. / 1 sem.	CP
		Gestion éco patrimoniale de l'immeuble	Fontainebleau	1 sem. / 1 sem.	CP
		Montage et gestion du logement locatif social	André Boule	1 sem. / 1 sem.	CP
Master 2	Droit des assurances	Droit des assurances	Créteil	2 sem. / 2 sem.	CFA Sup 2000

INSTITUT FRANCIEN D'INGÉNIÉRIE DES SERVICES | UPEM

Val d'Europe - Bâtiment Erasme
6-8, cours du Danube
77700 Serris

<http://ifis.u-pem.fr>

NIVEAU	MENTION	PARCOURS	SITE	RYTHME D'ALTERNANCE (ENTREPRISE / COURS)	CFA, PARTENAIRE
Licence 3	Économie et gestion	Management, ingénierie des services et patrimoines immobiliers	Val d'Europe, IRUP	1 sem. / 1 sem.	CFA Descartes (apprentissage) IRUP St Etienne (contrats pro)
		Management, ingénierie des services et technologies de l'information et de la communication	Val d'Europe	1 sem. / 1 sem.	CFA Descartes

INSTITUT FRANCIEN D'INGÉNIÉRIE DES SERVICES | UPEM

NIVEAU	MENTION	PARCOURS	SITE	RYTHME D'ALTERNANCE (ENTREPRISE / COURS)	CFA, PARTENAIRE
Licence professionnelle	Gestion des achats et des approvisionnements	Gestion des achats et approvisionnements	Val d'Europe, sites délocalisés	16 sem. en cours	CFA Descartes (apprentis) AFPI Oise, Pôle Formation 58-89, ESGCI (contrats pro)
Master 1	Économie sociale et solidaire	Santé, protection et économie sociales	Val d'Europe	Variable	CFA Descartes
Master 2	Économie sociale et solidaire	Ingénierie de la protection sociale	Val d'Europe	Variable	CFA Descartes
		Insertion et entrepreneuriat social et solidaire	Val d'Europe et IRUP Saint-Étienne	2 sem. / 1 sem.	CFA Descartes (apprentis), IRUP St-Étienne (contrats pro)
		Santé et médico-social	Val d'Europe	2-3 sem. / 1 sem.	CFA Descartes
Master 1 et 2	Management de l'innovation	Management, ingénierie des services et patrimoines immobiliers	Val d'Europe	4j. / 1j. et 1 sem. par mois	CFA Descartes
		Management, ingénierie des services et technologies de l'information et de la communication	Val d'Europe	4j. / 1j. et 1 sem. par mois	CFA Descartes

UFR LANGUES ET CIVILISATIONS | UPEM

Cité Descartes - Bâtiment Copernic
5, boulevard Descartes
77420 Champs-sur-Marne

<http://langues.u-pem.fr>

NIVEAU	MENTION	PARCOURS	SITE	RYTHME D'ALTERNANCE (ENTREPRISE / COURS)	CFA, PARTENAIRE
Licence professionnelle	Métiers du commerce international	anglais / allemand	Champs	2 j. / 3 j.	CFA Descartes
		anglais / chinois	Champs	2 j. / 3 j.	CFA Descartes
		anglais / espagnol	Champs	2 j. / 3 j.	CFA Descartes

IUT MARNE-LA-VALLÉE | UPEM

IUT Site de Meaux
17, rue Jablinot
77101 Meaux

Cité Descartes - IUT Site de Champs
2, rue Albert Einstein
77420 Champs-sur-Marne

<http://iut.u-pem.fr>

NIVEAU	MENTION	PARCOURS	SITE	RYTHME D'ALTERNANCE (ENTREPRISE / COURS)	CFA, PARTENAIRE
DUT	Tertiaire	Techniques de commercialisation	Champs	1 sem. / 1 sem. ou 2 j. / 3 j.	CFA Descartes
Licence professionnelle	Activité juridique : métiers du droit de l'immobilier	Management du droit et des affaires immobilières	Meaux	3 j. / 2 j.	CFA Descartes
	Assurance, banque, finance : chargé de clientèle	Banque	Meaux	12 premières semaines : 1 sem. / 1 sem. puis 2 sem. / 2 sem.	CFA Descartes
			Champs	2 sem. / 2 sem.	CFA Descartes
			CFA Stephenson	2 sem. / 2 sem.	CFA Stephenson
	Commerce et distribution	Management du point de vente : commerce alimentaire	Champs	3 j. / 2 j.	CIFCA, CFA Descartes
		Management du point de vente : commerce et services	Champs	3 j. / 2 j.	CFA Descartes
	Commercialisation de produits et de services	Responsable du développement commercial	Champs	3 j. / 2 j.	CFA Descartes
		Responsable du développement de projet	CFA ACE, Lycée Cabrini, Champs	1 sem. / 1 sem.	CFA ACE, UFA Cabrini, CFA Descartes
	Management des processus logistiques	Management de la chaîne du froid	Champs	Variable	CFA Descartes
	Management et gestion des organisations	Management opérationnel des entreprises	Champs, CFA UTEC Avon	2 j. / 3 j. ou 1 sem. / 1 sem.	CFA Descartes, CFA UTEC Avon
Métiers de la GRH : formation, compétence, emploi	Gestion et pilotage des ressources humaines	Champs	1 sem. / 1 sem.	CFA Descartes	
	Management et stratégie RH	CFA ACE, Champs	Variable	CFA ACE	
Technico-commercial	Vente de produits et services énergétiques	Champs	6 sem. / 3 sem.	CFA AFANEM	

FACULTÉ DE SCIENCES ÉCONOMIQUES ET DE GESTION | UPEC

Campus du Mail-des-Mèches
94010 Créteil Cedex

<http://fseg.u-pec.fr>

Contact : alternance-eco@u-pec.fr / alternance-iae@u-pec.fr / alternance-esiag@u-pec.fr

NIVEAU	MENTION	PARCOURS	SITE	RYTHME D'ALTERNANCE (ENTREPRISE / COURS)	CFA, PARTENAIRE	
Licence 3	Économie et gestion	Comptabilité, contrôle audit	IAE - Créteil	2-3 j. / 2-3 j.	CFA Sup 2000	
		Gestion des entreprises	IAE - Créteil	2 sem. / 1 sem.	CFA Sup 2000	
Master 1 et 2	Comptabilité, contrôle, audit	Comptabilité, contrôle, audit	IAE - Créteil	M1 : 2-3 j. + 4 mois / 2-3 j. M2 : 3 j. + 4 mois / 2 j.	CFA Sup 2000	
	Contrôle de gestion et audit organisationnel	Contrôle de gestion et aide à la décision	IAE - Créteil	M1 : 2 sem. / 1 sem. M2 : 4 j. / 1,5 j.	CFA Sup 2000	
	Économie appliquée	Méthodes appliquées de la statistique et de l'économétrie pour la recherche, l'analyse et le traitement de l'information (MASERATI), <i>data analyst</i> **	Département d'éco. - Créteil	2 j. / 3 j. ou 3 j. / 2 j.	CFA Sup 2000	
	Finance	Gestion de portefeuille	IAE - Créteil	4 j. / 1 j.	CFA Sup 2000	
	Gestion de patrimoine	Gestion de patrimoine	IAE - Créteil	4 j. / 1 j.	CFA Sup 2000	
	Gestion de production, logistique, achats	Logistique et achats internationaux	IAE - Créteil	M1 : 2 sem. / 1 sem. M2 : 4 j. / 1 j.	CFA Sup 2000	
	Gestion des ressources humaines	Gestion des ressources humaines dans les multinationales	IAE - Créteil	M1 : 2 sem. / 1 sem. M2 : 3-4 j. / 1-2 j.	CFA Sup 2000	
	Management	Management de la responsabilité sociale de l'entreprise (RSE)	IAE - Créteil	4 j. / 1 j.	CP	
	Management sectoriel	Management des établissements de santé	IAE - Créteil	M1 : 3-4 j. / 2-3 j. M2 : 4 j. / 1 j.	CFA Sup 2000	
	Marketing, vente	Ingénieur d'affaires (IA)	IAE - Créteil	M1 : 4 j. / 1 j. M2 : 3-4 j. / 1-2 j.	CFA Sup 2000	
			Management opérationnel des réseaux commerciaux (MORC)	IAE - Créteil	4 j. / 1 j.	CFA Sup 2000
			Marketing chef de produit (MCP)	IAE - Créteil	4 j. / 1 j.	CFA Sup 2000
Monnaie, banque, finance, assurance	Ingénierie immobilière	Département d'éco. - Créteil	3 j. / 2 j.	CFA Sup 2000		
		Métiers bancaires	Département d'éco. - Créteil	3 j. / 2 j.	CFA Sup 2000	
Master 2	Entrepreneuriat et management de projets	Innovation et création d'entreprise (ICE)	IAE - Créteil	4 j. / 1 j.	CFA Sup 2000	
		Management de projets et démarche qualité**	IAE - Créteil	4 j. / 1 j.	CFA Sup 2000	

UFR DE SCIENCES ÉCONOMIQUES ET DE GESTION | UPEM

Cité Descartes - Bâtiment Bois de l'Étang
Rue Galilée
77420 Champs-sur-Marne

<http://ecogestion.u-pem.fr>

NIVEAU	MENTION	PARCOURS	SITE	RYTHME D'ALTERNANCE (ENTREPRISE / COURS)	CFA, PARTENAIRE
Licence 3	Économie et gestion	Management commercial et de la relation client*	Champs	1 sem. / 1 sem.	CFA Descartes
Licence professionnelle	Gestion des organisations de l'économie sociale et solidaire	Gestion des organisations de l'économie sociale et solidaire	Val d'Europe, IRUP Saint-Étienne	Variable	CFA Descartes (apprentissage), IRUP Saint-Étienne (contrats pro)
Master 1 et 2	Comptabilité, contrôle, audit	Comptabilité, contrôle, audit	Champs	M1 : 3 j. / 2 j. M2 : 2 j. / 3 j.	CFA Descartes, IAE Gustave Eiffel
	Finance	Banque et assurance	Champs	M1 : 1 sem. / 1 sem. M2 : 2 sem. / 2 sem.	CFA Descartes, IAE Gustave Eiffel
	Gestion des ressources humaines	Gestion ressources humaines et mobilité internationale	Champs	M1 : octobre / 1,5 sem. en cours puis 3 j. / 2 j. ; M2 : 3 j. / 2 j. + avril à sept. en entr. (dont 8 lundis en cours)	CFA Descartes, IAE Gustave Eiffel
	Marketing et vente	Innovation, design et luxe	Champs	3 j. / 2 j.	CFA Descartes, IAE Gustave Eiffel
		Marketing et management des services	Champs	3 j. / 2 j.	CFA Descartes, IAE Gustave Eiffel
Master 2	Économie appliquée	Études de marché	Champs	1 sem. / 6 sem. (7 mois) puis temps plein	CFA Descartes
		Études pour l'aménagement et l'urbanisme	Champs	1 sem. / 6 sem. (7 mois) puis temps plein	CFA Descartes
		Expertise de l'emploi et des ressources humaines	Champs	1 sem. / 6 sem. (7 mois) puis temps plein	CFA Descartes

*Sous réserve d'ouverture à l'apprentissage. **Ouverture prévue pour la rentrée 2018.

UFR STAPS | UPEM

Cité Descartes - Bâtiment Copernic
5, boulevard Descartes
77420 Champs-sur-Marne

<http://staps.u-pem.fr>

NIVEAU	MENTION	PARCOURS	SITE	RYTHME D'ALTERNANCE (ENTREPRISE / COURS)	CFA, PARTENAIRE
▼	▼	▼	▼	▼	▼
Master 1 et 2	STAPS : management du sport	Management des organisations sportives	Champs	M1 : 2 j. / 3 j. M2 : 3 j. / 2 j.	CFA Descartes, IAE Gustave Eiffel

IUT SÉNART / FONTAINEBLEAU | UPEC

Campus de Sénart
36-37, rue Georges Charpak
77567 Lieusaint Cedex

Campus de Fontainebleau
Route forestière Hurtaut
77300 Fontainebleau

<http://www.iutsf.u-pec.fr>
Contact : alternance-iutsf@u-pec.fr

NIVEAU	MENTION	PARCOURS	SITE	RYTHME D'ALTERNANCE (ENTREPRISE / COURS)	CFA, PARTENAIRE
▼	▼	▼	▼	▼	▼
DUT 1	Gestion des Entreprises et des Administrations (GEA)		Fontainebleau	1 sem. / 1 sem.	CFA Sup 2000
		Réservé aux sportifs, en 3 ans	Paris	2-3 j. / 3-2 j.	CFA Université et sports
	Techniques de commercialisation		Sénart	1 sem. / 1 sem.	CFA Sup 2000
DUT 2	Gestion des entreprises et des administrations (GEA)	Gestion comptable et financière	Fontainebleau	1 sem. / 1 sem.	CFA Sup 2000
		Gestion des ressources humaines	Sénart	3 j. / 2 j.	CFA Sup 2000
		Gestion et management des organisations	Fontainebleau	1 sem. / 1 sem.	CFA Sup 2000
		Gestion et management des organisations	Sénart	3 j. / 2 j.	CFA Sup 2000
		Réservé aux sportifs en 3 ans	Paris	2-3 j. / 3-2 j.	CFA Université et sports
Techniques de commercialisation		Sénart	1 sem. / 1 sem.	CFA Sup 2000	
Licence professionnelle	Assurance, banque, finance : chargé de clientèle	Chargé de clientèle	Sénart	2 sem. / 1 sem.	CP, CFA Sup 2000
	Commerce et distribution	Management de rayon DistriSup	Sénart	5 sem. / 5 sem.	CFA Sup 2000
		Management du point de vente	Fontainebleau	2 sem. / 1 sem.	CFA Sup 2000
		Management du point de vente	Sénart	2 sem. / 1 sem.	CFA Sup 2000
E-commerce et marketing numérique		Sénart et Fontainebleau	1 sem. / 1 sem.	CFA Sup 2000	

...

IUT SÉNART / FONTAINEBLEAU | UPEC

NIVEAU	MENTION	PARCOURS	SITE	RYTHME D'ALTERNANCE (ENTREPRISE / COURS)	CFA, PARTENAIRE
▼	▼	▼	▼	▼	▼
Licence professionnelle	Management et gestion des organisations	Management opérationnel des entreprises*	Sénart, Paris	3 j. / 2 j.	CP
		Management opérationnel des entreprises*	Paris	3 j. / 2 j.	CFA Université et sports
	Métiers de la GRH : assistant	Assistant / chargé RH	Sénart	3 j. / 2 j.	CFA Sup 2000
		Gestionnaire paie et administration du personnel	Sénart	3 j. / 2 j.	CFA Sup 2000
	Métiers de la gestion et de la comptabilité : contrôle de gestion		Fontainebleau et Paris	2-3 j. / 2-3 j.	CFA Sup 2000
	Métiers de l'entrepreneuriat		Créteil	3 j. / 2 j.	CFA Sup 2000
Métiers du commerce international	Gestion de flux, administration des achats / ventes à l'international	Sénart	3 j. / 2 j.	Organisations patronales	

*Sous réserve d'ouverture à l'apprentissage.





• • • • • • • • • •

SCIENCES HUMAINES ET SOCIALES

• • • • • • • • • •

INSTITUT FRANCIEN D'INGÉNIÉRIE DES SERVICES | UPEM
Val d'Europe - Bâtiment Erasme

 6-8, cours du Danube
 77700 Serris

<http://ifis.u-pem.fr>

NIVEAU	MENTION	PARCOURS	SITE	RYTHME D'ALTERNANCE (ENTREPRISE / COURS)	CFA, PARTENAIRE
Licence professionnelle	Gestion des structures sanitaires et sociales	Management des structures sanitaires et médico-sociales	Val d'Europe	1 sem. / 1 sem.	CFA Descartes
	Guide conférencier	Guide conférencier	Val d'Europe	16 sem. en cours	CFA UTEC
	Métiers de la communication : chargé de communication	Chargé de communication des collectivités territoriales et des associations	Val d'Europe	Variable	CFA Descartes, GRETA Metehor
	Métier du tourisme : commercialisation des produits touristiques	Nouvelles technologies de l'information et de la communication	Val d'Europe	16 sem. en cours	CFA UTEC
	Métiers du tourisme et des loisirs	Management de casinos	Val d'Europe	2 mois / 1-2 mois	CFA UTEC
	Organisation et gestion des établissements hôteliers et de restauration	Management international de l'hôtellerie	Val d'Europe	3 j. / 2 j.	CFA UTEC (apprentis), EPMT (apprentis), ESGCI (contrats pro)
Restauration collective et commerciale		Val d'Europe	3 j. / 2 j.	EPMT, CFA UTEC	
Master 1	Intelligence économique	Intelligence économique	Val d'Europe	Variable	CFA Descartes
Master 2	Intelligence économique	Gestion des connaissances, patrimoine immatériel et innovation	Val d'Europe	3 j. / 2 j.	CFA Descartes
		Influence, lobbying et médias sociaux	Val d'Europe	4 j. / 1 j. et 8 sem.	CFA Descartes
		Intelligence stratégique, analyse des risques et territoires	Val d'Europe	4 j. / 1 j. et 7 sem.	CFA Descartes

UFR LETTRES, ARTS, COMMUNICATION ET TECHNOLOGIES (LACT) | UPEM
Cité Descartes - Bâtiment Copernic

 5, boulevard Descartes
 77420 Champs-sur-Marne

<http://lact.u-pem.fr>

NIVEAU	MENTION	PARCOURS	SITE	RYTHME D'ALTERNANCE (ENTREPRISE / COURS)	CFA, PARTENAIRE
Licence professionnelle	Métiers de la mode	Métiers de la mode	Paris	Variable	ESAA Duperré, CFA Descartes

FACULTÉ DES LETTRES, LANGUES ET SCIENCES HUMAINES | UPEC
Campus centre

 61, avenue du général De Gaulle
 94010 Créteil Cedex

<http://lettres-sh.u-pec.fr>

Contact : alternance-llsh@u-pec.fr

NIVEAU	MENTION	PARCOURS	SITE	RYTHME D'ALTERNANCE (ENTREPRISE / COURS)	CFA, PARTENAIRE
Licence professionnelle	Métiers de la communication : chargé de communication	Chargé de communication des collectivités et des associations	Immeuble La Pyramide, Créteil	3 j. / 2 j.	CFA Sup 2000
Master 1 et 2	Géographie / Marketing, vente	Géomarketing (GEOM)	MLRI - Créteil	4 j. / 1 j.	CFA Sup 2000
	Langues étrangères appliquées	Management international trilingue (MIT) : marchés anglophones	Créteil	3 j. / 2 j.	CFA Sup 2000

INSTITUT FRANCILIEN DES SCIENCES APPLIQUÉES | UPEM

Cité Descartes - Bâtiment Lavoisier

Rue de Galilée
77420 Champs-sur-Marne

<http://ifsa.u-pem.fr>

NIVEAU	MENTION	PARCOURS	SITE	RYTHME D'ALTERNANCE (ENTREPRISE / COURS)	CFA, PARTENAIRE
▼	▼	▼	▼	▼	▼
Licence professionnelle	Métiers de l'aménagement du territoire et de l'urbanisme	Assistant chef de projet en aménagement de l'espace	Champs	5 sem. / 5 sem.	CFA Descartes, EIVP, ENSAVT, ENSAPB

FACULTÉ DE SCIENCES DE L'ÉDUCATION, SCIENCES SOCIALES ET STAPS | UPEC

La Pyramide

80, avenue du général De Gaulle
94010 Créteil Cedex

<http://sess-staps.u-pec.fr>

Contact : alternance-sess@u-pec.fr

NIVEAU	MENTION	PARCOURS	SITE	RYTHME D'ALTERNANCE (ENTREPRISE / COURS)	CFA, PARTENAIRE
▼	▼	▼	▼	▼	▼
Licence 2	Sciences de l'éducation (SE)	Étudiants apprentis professeurs (EAP)	Immeuble La Pyramide, Créteil	2 j. / 3 j.	CFA Sup 2000
Licence 3	Sciences de l'éducation (SE)	Coordination d'établissement et de services pour personnes âgées	Nogent-sur-Marne	3 sem. / 1 sem.	CFA INFA
		Tourisme d'affaires	Nogent-sur-Marne	3 sem. / 1 sem.	CFA INFA
		Tourisme local	Nogent-sur-Marne	3 sem. / 1 sem.	CFA INFA
Master 1 et 2	Intervention et développement social	Direction d'établissements et de services pour personnes âgées	Nogent-sur-Marne	3 sem. / 1 sem.	CFA INFA
		Ingénierie et conduite de projets événementiels	Nogent-sur-Marne	3 sem. / 1 sem.	CFA INFA

UFR SCIENCES HUMAINES ET SOCIALES | UPEM

Cité Descartes - Bâtiment Bois de l'Étang

Rue Galilée
77420 Champs-sur-Marne

<http://shs.u-pem.fr>

NIVEAU	MENTION	PARCOURS	SITE	RYTHME D'ALTERNANCE (ENTREPRISE / COURS)	CFA, PARTENAIRE
▼	▼	▼	▼	▼	▼
Master 1 et 2	Sciences sociales	Cultures et métiers du web	Champs	1 sem. / 1 sem.	CFA Descartes
Master 2	Histoire	Développement culturel territorial	Champs	2-3 j. / 2-3 j.	CFA Descartes
		Communication des entreprises et médias sociaux	Champs	3 j. / 2 j.	CFA Descartes
	Sciences sociales	Conduite du changement, compétences et organisation	Champs	3 j. / 2 j.	CFA Descartes
		Études numériques et innovation	Champs	1 sem. / 1 sem.	CFA Descartes

IUT SÉNART / FONTAINEBLEAU | UPEC

Campus de Sénart

36-37, rue Georges Charpak
77567 Lieusaint Cedex

Campus de Fontainebleau

Route forestière Hurtaut
77300 Fontainebleau

<http://www.iutsf.u-pec.fr>

Contact : alternance-iutsf@u-pec.fr

NIVEAU	MENTION	PARCOURS	SITE	RYTHME D'ALTERNANCE (ENTREPRISE / COURS)	CFA, PARTENAIRE
▼	▼	▼	▼	▼	▼
DUT	Carrières sociales	Animation sociale et socio-culturelle	Sénart	3 j. / 2 j.	CFA Sup 2000
Licence professionnelle	Intervention sociale : accompagnement de publics spécifiques	Coordination et développement de projets pour les territoires	Sénart	3 j. / 2 j.	CFA Sup 2000

UFR STAPS | UPEM

Cité Descartes - Bâtiment Copernic

5, boulevard Descartes
77420 Champs-sur-Marne

<http://staps.u-pem.fr>

NIVEAU	MENTION	PARCOURS	SITE	RYTHME D'ALTERNANCE (ENTREPRISE / COURS)	CFA, PARTENAIRE
▼	▼	▼	▼	▼	▼
Licence professionnelle	Animation, gestion et organisation des activités physiques et sportives	Activités aquatiques	Champs	nov.-jan. 2 j. / 3 j. ; puis en entreprise	CFA Descartes

ÉCOLE D'URBANISME DE PARIS | UPEC + UPEM

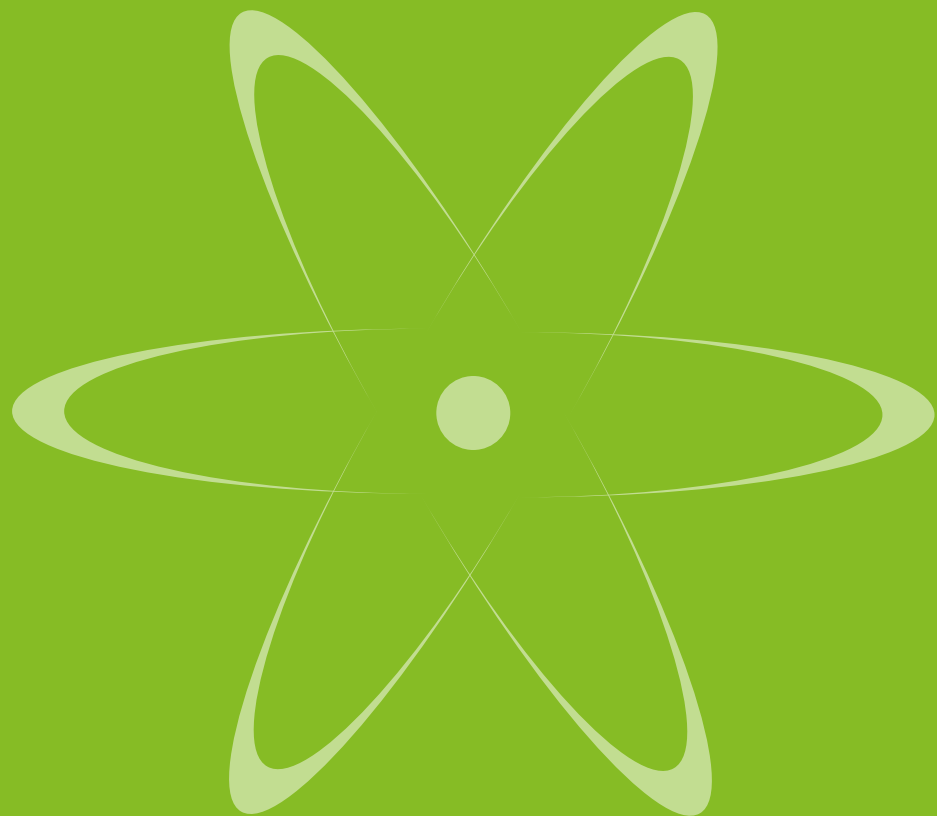
Cité Descartes - Bâtiment Bienvenüe - Plot A

14-20, boulevard Newton
77420 Champs-sur-Marne

<http://www.eup.fr>
Contact : alternance-eup@u-pec.fr

NIVEAU	MENTION	PARCOURS	SITE	RYTHME D'ALTERNANCE (ENTREPRISE / COURS)	CFA, PARTENAIRE
▼	▼	▼	▼	▼	▼
Master 2	Urbanisme et aménagement	Développement urbain intégré : stratégies et projets	Champs	5 sem. cours puis 2 sem. / 2 sem. ; à partir de mai en entreprise	CFA Descartes
		Habitat et renouvellement urbain	Champs	3 j. / 2 j.	CFA Sup 2000





• • • • • • • • • •

**SCIENCES
TECHNOLOGIES
SANTÉ**

• • • • • • • • • •

IUT DE CRÉTEIL / VITRY | UPEC

Campus centre
61, avenue du général De Gaulle
94010 Créteil Cedex

<http://iut.u-pec.fr>
Contact: alternance-iutcv@u-pec.fr

NIVEAU	MENTION	PARCOURS	SITE	RYTHME D'ALTERNANCE (ENTREPRISE / COURS)	CFA, PARTENAIRE
DUT 1	Réseaux et télécommunications		Vitry	3 sem. / 3 sem.	CFA Sup 2000
DUT 2	Chimie	Chimie analytique et de synthèse	Vitry	2 sem. / 2 sem.	CFA AFI 24
	Génie électrique et informatique industrielle		Créteil	4 sem. / 4 sem.	CFA Sup 2000
	Mesures physiques		Créteil	4 sem. / 4 sem.	CFA Sup 2000
	Réseaux et télécommunications		Vitry	4 sem. / 4 sem.	CFA Sup 2000
Licence professionnelle	Chimie et physique des matériaux	Traitement des métaux et alliages	Vitry	4 sem. / 3 sem.	CFA Sup 2000
	Domotique	Domotique, immotique et autonomie - bâtiment communicant	Créteil	5 sem. / 5 sem.	CFA Sup 2000
	Industries agroalimentaires : gestion, production et valorisation	Sécurité des aliments - assurance qualité	Créteil	3 sem. / 2 sem.	CFA Sup 2000
	Industries pharmaceutiques cosmétologiques et de santé : gestion, production et valorisation	Développement du médicament	Créteil	8 sem. / 8 sem.	CFA LEEM
	Maîtrise de l'énergie, électricité, développement durable	Énergies, transport et mobilité durable	Créteil	4 sem. / 4 sem.	CP
	Métiers de l'énergie, de l'environnement et du génie climatique	Énergies renouvelables et efficacité énergétique des bâtiments durables	Créteil	4 sem. / 4 sem.	CFA Sup 2000
	Métiers de l'industrie : mécatronique, robotique		Créteil	4 sem. / 4 sem.	CP
	Métiers de l'instrumentation de la mesure et du contrôle qualité	Métrologie, qualité des matériaux et des objets finis	Créteil	4 sem. / 4 sem.	CFA Sup 2000
	Métiers des réseaux informatiques et télécommunications	Administration des réseaux multimédia (ARM)	Vitry	4 sem. / 4 sem.	CFA Sup 2000

...

IUT DE CRÉTEIL / VITRY | UPEC

NIVEAU	MENTION	PARCOURS	SITE	RYTHME D'ALTERNANCE (ENTREPRISE / COURS)	CFA, PARTENAIRE
Licence professionnelle	Métiers des réseaux informatiques et télécommunications	Administration et sécurité des réseaux (ASUR)	Vitry	4 sem. / 4 sem.	CFA Sup 2000
		Réseaux informatiques, mobilité, sécurité (RIMS)	Vitry	4 sem. / 4 sem.	CFA Sup 2000
		Systèmes et composants en télémédecine (SCT)	Vitry et Créteil	4 sem. / 4 sem.	CFA Sup 2000

INSTITUT DE FORMATION EN ERGOTHÉRAPIE | UPEC

La Pyramide
80, avenue du général De Gaulle
94010 Créteil Cedex

<http://ergotherapie.u-pec.fr>
Contact: alternance-ergo@u-pec.fr

NIVEAU	MENTION	PARCOURS	SITE	RYTHME D'ALTERNANCE (ENTREPRISE / COURS)	CFA, PARTENAIRE
Licence 2 et 3	Diplôme d'État d'ergothérapeute		Créteil l'Échat - Pyramide	15 sem. en entreprise	CFA ADAFORSS

INSTITUT FRANCIEN D'INGÉNIÉRIE DES SERVICES | UPEM

Val d'Europe - Bâtiment Erasme
6-8, cours du Danube
77700 Serris

<http://ifis.u-pem.fr>

NIVEAU	MENTION	PARCOURS	SITE	RYTHME D'ALTERNANCE (ENTREPRISE / COURS)	CFA, PARTENAIRE
Licence professionnelle	Agencement	Chargé d'affaires en agencement	Val d'Europe	18 sem. en cours	École Boulle, CFA Descartes
		Économiste en agencement	Val d'Europe	18 sem. en cours	École Boulle, Lycée Mansart, CFA Descartes
	Métiers du BTP : bâtiment et construction	Conduite de chantiers en bâtiment (maisons individuelles)	Val d'Europe	18 sem. en cours	Lycée Mansart, CFA Descartes, UMF
	Métiers du design	Design packaging et objet graphique	Val d'Europe	5 sem. / 3 sem.	École Estienne, CFA Descartes

INSTITUT FRANCILIEN D'INGÉNIÉRIE DES SERVICES | UPEM

NIVEAU	MENTION	PARCOURS	SITE	RYTHME D'ALTERNANCE (ENTREPRISE / COURS)	CFA, PARTENAIRE
Licence professionnelle	Qualité, hygiène, sécurité, santé, environnement	Qualité, hygiène, sécurité, santé, environnement	Val d'Europe, sites délocalisés	1-2 sem. / 1-2 sem.	CFA Descartes (apprentissage), AFPI Oise, Pôle Formation 58-89 (contrats pro)
Master 1 et 2	Qualité hygiène sécurité	Qualité sécurité environnement	Val d'Europe, Pôle Formation Sens	1-2 sem. / 1 sem.	CFA Descartes (apprentissage), Pôle Formation 58-89 (contrats pro)
		Qualité, sécurité informatique	Val d'Europe	1-2 sem. / 1 sem.	CFA Descartes
Master 2	Qualité hygiène sécurité	Qualité maintenance et sécurité	Pôle Formation Sens	Variable	Pôle Formation 58-89 (contrats pro)

ÉCOLE SUPÉRIEURE D'INGÉNIEURS PARIS-EST | UPEM

Cité Descartes - Bâtiment Copernic
 5, boulevard Descartes
 77420 Champs-sur-Marne

<http://esipe.u-pem.fr>

NIVEAU	MENTION	PARCOURS	SITE	RYTHME D'ALTERNANCE (ENTREPRISE / COURS)	CFA, PARTENAIRE
Diplôme d'ingénieur	Sciences et technologies	Électronique et informatique : systèmes communicants	Champs	A1 : 1 mois / 1 mois Puis 2 mois / 2 mois Puis 3 mois / 3 mois A2 : 3 mois / 3 mois A3 : 6 mois / 6 mois	CFA Ingénieurs 2000
		Génie civil : conception et contrôle dans la construction			
		Informatique			
		Maintenance et fiabilité des processus industriels			
		Mécanique			
Licence professionnelle	Maintenance des systèmes industriels, de production et d'énergie	Maintenance industrielle et sûreté des process	Champs	1 mois / 1 mois sauf en octobre 15 j. / 15 j.	CFA Descartes

ÉCOLE SUPÉRIEURE D'INGÉNIEURS PARIS-EST | UPEC

Campus Saint-Simon et Henri-Mondor
 71, rue Saint Simon
 94010 Créteil

<http://esipe.u-pec.fr>
 Contact: scolarite.esipe@u-pec.fr

NIVEAU	MENTION	PARCOURS	SITE	RYTHME D'ALTERNANCE (ENTREPRISE / COURS)	CFA, PARTENAIRE
Diplôme d'ingénieur	Génie biomédical et santé (ISBS)	Bioimagerie / informatique	ESIPE-Créteil campus Mondor	2 j. / 3 j.	CFA Sup 2000
		Bio-informatique / médicament			
		Biomécanique / biomatériaux			
	Systèmes d'information (SI)	SI décisionnels	ESIPE-Créteil site Saint-Simon	2 j. / 3 j.	CFA Sup 2000
		SI distribués			
		SI mobiles			
		SI santé			

IUT MARNE-LA-VALLÉE | UPEM

Cité Descartes - IUT de Champs
 2, rue Albert Einstein
 77420 Champs-sur-Marne

<http://iut.u-pem.fr>

NIVEAU	MENTION	PARCOURS	SITE	RYTHME D'ALTERNANCE (ENTREPRISE / COURS)	CFA, PARTENAIRE
DUT 2	Génie thermique et énergie	Génie thermique et énergie	Champs	10 sem. de cours, le reste en entreprise	CFA Descartes
	Informatique	Informatique	Champs	2 sem. / 2 sem.	CFA Descartes
Licence professionnelle	Gestion et maintenance des installations énergétiques	Gestion et maintenance des installations énergétiques	Champs	4-6 sem. / 3 sem.	CFA AFANEM
	Métiers de l'informatique : administration et sécurité des systèmes	Administration de réseaux scéniques	Champs	Variable	SVA, CFPTS
		Réseaux entreprises	Champs / site Itescia Champs / site UTEC Émerainville	1 sem. / 1 sem.	ITESCIA Cergy, CFA UTEC Émerainville

IUT MARNE-LA-VALLÉE | UPEM

NIVEAU	MENTION	PARCOURS	SITE	RYTHME D'ALTERNANCE (ENTREPRISE / COURS)	CFA, PARTENAIRE
Licence professionnelle	Métiers de l'informatique : administration et sécurité des systèmes	Systèmes audiovisuels numériques	Champs	15j. / 15j.	SVA, INA
	Métiers du BTP : performance énergétique et environnement des bâtiments	Performance énergétique et environnement des bâtiments	Champs	1 mois / 1 mois	CFA Descartes, lycée M. Perret, GMT194
	Métiers du numérique : conception, rédaction et réalisation web	Conception, rédaction et réalisation web	Champs	2-3 j. / 2-3 j.	CFA Descartes

UFR MATHÉMATIQUES | UPEM

Cité Descartes - Bâtiment Copernic
5, boulevard Descartes
77420 Champs-sur-Marne

<http://ufr-math.univ-mlv.fr>

NIVEAU	MENTION	PARCOURS	SITE	RYTHME D'ALTERNANCE (ENTREPRISE / COURS)	CFA, PARTENAIRE
Licence professionnelle	Métiers du décisionnel et de la statistique	Décision et traitement de l'information (data mining)	Champs	3 j. / 2 j.	CFA Descartes
Master 1 et 2	Actuariat	Actuariat	Champs	3 j. / 2 j.	CFA Sup 2000

INSTITUT GASPARD MONGE | UPEM

Cité Descartes - Bâtiment Copernic
5, boulevard Descartes
77420 Champs-sur-Marne

<http://igm.u-pem.fr/institut>

NIVEAU	MENTION	PARCOURS	SITE	RYTHME D'ALTERNANCE (ENTREPRISE / COURS)	CFA, PARTENAIRE
Licence 3	Informatique	Informatique	Champs	2 j. / 3 j.	CFA Descartes
Master 1	Électronique, énergie électrique et automatique	Électronique, énergie électrique et automatique	Champs	NC	CFA Descartes
	Informatique	Informatique	Champs	NC	CFA Descartes
Master 2	Électronique, énergie électrique et automatique	Micro-technologies pour les systèmes de communication et les capteurs	Champs	NC	CFA Descartes, ESIEE
		Systèmes de communication hautes fréquences	Champs	NC	CFA Descartes, ESIEE
		Techniques et technologies des télécommunications	Champs	NC	CFA Descartes
	Informatique	Informatique fondamentale	Champs	2 j. / 3 j.	CFA Descartes
		Logiciels	Champs	2 j. / 3 j.	CFA Descartes
		Sciences de l'image	Champs	2 j. / 3 j.	CFA Descartes
		Systèmes et services pour l'internet des objets	Champs	2 j. / 3 j.	CFA Descartes

INSTITUT FRANCIEN DES SCIENCES APPLIQUÉES | UPEM
Cité Descartes - Bâtiment Lavoisier

 Rue de Galilée
77420 Champs-sur-Marne

<http://ifsa.u-pem.fr>

NIVEAU	MENTION	PARCOURS	SITE	RYTHME D'ALTERNANCE (ENTREPRISE / COURS)	CFA, PARTENAIRE
Licence 3	Sciences pour l'ingénieur	Ingénierie des organisations (option : assistant management de projet industriel ou qualité-sécurité-environnement, développement durable ou efficacité énergétique et génie climatique)	Noisy-le-Grand	4 sem. de cours puis 2 sem. / 2 sem.	CFA Descartes, lycées Cassin et Raspail
Licence professionnelle	Maintenance et technologie : systèmes pluritechniques	Organisation et management des services maintenance engins, transports et équipements	Noisy-le-Grand	4 sem. / 4 sem.	CFA Descartes
		Technologies et équipement du véhicule (options : équipements électriques / électroniques du véhicule ou carrosserie et revêtement des véhicules)	Noisy-le-Grand	4 sem. / 4 sem.	CFA Descartes, lycées Cugnot et Garac
	Métiers de la protection et de la gestion de l'environnement	Technicien spécialisé en dépollution des sites pollués	Noisy-le-Grand	1 mois / 1 mois	BRGM / CFA Descartes
	Métiers du BTP : génie civil et construction	Économie de la construction en contexte européen	Champs	4 périodes de 4 semaines en cours	CFA Descartes
		Management de la conduite de travaux en bâtiment	Champs	2 mois / 2 mois	CFA Descartes
	Organisation, management des services de l'automobile	Projeteur en bureau d'études : dessin, conception, modélisation-BIM	Champs	4 périodes de 4 semaines en cours	CFA Gustave Eiffel, GRETA 92, lycée Monnet
Après-vente		Noisy-le-Grand, ISTA Saint-Brieuc	1 mois / 1 mois	CFA Descartes, ISTA Saint-Brieuc	
	Recyclage et valorisation des véhicules	Noisy-le-Grand	1 mois / 1 mois	CFA Descartes	

INSTITUT FRANCIEN DES SCIENCES APPLIQUÉES | UPEM

NIVEAU	MENTION	PARCOURS	SITE	RYTHME D'ALTERNANCE (ENTREPRISE / COURS)	CFA, PARTENAIRE
Master 1 et 2	Génie urbain	Management ingénierie des services à l'environnement	Champs	3 sem. / 1 sem.	Institut de l'environnement urbain, Campus Véolia
Master 2	Génie industriel	Ingénierie de la production et de la conception de produits	Champs	2 mois / 2 mois	CFA Descartes
	Génie urbain	Ingénierie de la maîtrise d'œuvre architecturale et urbaine	Champs	3 mois / 3 mois ; puis 6 mois en entreprise	CFA Descartes

FACULTÉ DES SCIENCES ET TECHNOLOGIE | UPEC
Campus centre

 61, avenue du général De Gaulle
94010 Créteil Cedex

<http://sciences-tech.u-pec.fr>

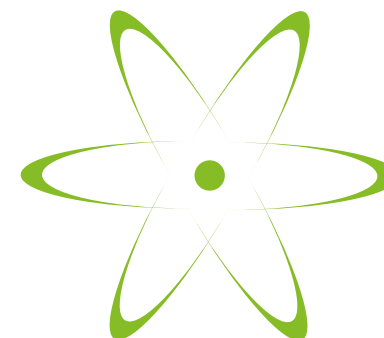
Contact: alternance-st@u-pec.fr

NIVEAU	MENTION	PARCOURS	SITE	RYTHME D'ALTERNANCE (ENTREPRISE / COURS)	CFA, PARTENAIRE
Licence 3	Sciences pour l'ingénieur	Électronique et génie informatique	Créteil	6 sem. / 4 sem.	CFA Sup 2000
		Maintenance	Créteil	6 sem. / 4 sem.	CFA Sup 2000
		Mécanique	Créteil	6 sem. / 4 sem.	CFA Sup 2000
Licence professionnelle	Cartographie, topographie et systèmes d'information géographiques	Topographie, voirie et réseaux divers	Créteil, ESTP	4 sem. / 4 sem.	AGEFA PME
	Chimie et physique des matériaux	Traitement des métaux et alliages	Vitry	4 sem. / 3 sem.	CFA Sup 2000
Master 1 et 2	Génie industriel	Maintenance et maîtrise des risques industriels (MMRI)	Sénart	4 sem. / 4 sem.	CFA Sup 2000
	Informatique	Logiciels sûrs	Créteil	1 sem. / 1 sem.	CFA Sup 2000
	Ingénierie des systèmes complexes	Systèmes distribués et technologies des réseaux (SDTR)	Vitry	4 sem. / 4 sem.	CFA Sup 2000

FACULTÉ DES SCIENCES ET TECHNOLOGIE UPEC					
NIVEAU	MENTION	PARCOURS	SITE	RYTHME D'ALTERNANCE (ENTREPRISE / COURS)	CFA, PARTENAIRE
Master 2	Chimie	Analyse et assurance qualité	Créteil	4 sem. / 2 sem.	CFA AFI 24
		Chimie des molécules bioactives	Créteil	3 sem. / 9 sem., 5 sem. / 2 sem. et 7 mois	CP
	Sciences et génie de l'environnement	Atmosphères intérieures et extérieures (AIR)	Créteil, Paris 7	4 sem. / 4 sem.	CFA AFI 24
		Management de l'environnement des collectivités et des entreprises (MECE)	Créteil, Paris 7	2 sem. / 2 sem.	CFA AFI 24
		Systèmes aquatiques et gestion de l'eau (SAGE)	Créteil, ENPC, Paris 7	2 j. / 3 j.	CFA AFI 24

IUT SÉNART / FONTAINEBLEAU UPEC					
NIVEAU	MENTION	PARCOURS	SITE	RYTHME D'ALTERNANCE (ENTREPRISE / COURS)	CFA, PARTENAIRE
Licence professionnelle	Métiers de l'informatique : administration et sécurité des systèmes réseaux	Analyse exploitation	Sénart	4 sem. / 4 sem.	CFA Sup 2000
		Réseaux d'entreprises	Sénart	3 j. / 2 j.	CFA Sup 2000
	Métiers de l'informatique : conception développement et tests logiciels	Sécurité des données	Créteil	3 sem. / 3 sem.	CFA Sup 2000
	Métiers du BTP : bâtiment et construction	Chargé d'affaires en bâtiments	Sénart	4 sem. / 4 sem.	CFA Sup 2000
		Conducteur en travaux publics	Montrouge	4 sem. / 4 sem.	CP
	Systèmes automatisés réseaux et informatique industrielle		Sénart	2j. / 3 j.	CFA Sup 2000

IUT SÉNART / FONTAINEBLEAU UPEC					
Campus de Sénart 36-37, rue Georges Charpak 77567 Lieusaint Cedex			Campus de Fontainebleau Route forestière Hurtault 77300 Fontainebleau		
http://www.iutsf.u-pec.fr Contact : alternance-iutsf@u-pec.fr					
NIVEAU	MENTION	PARCOURS	SITE	RYTHME D'ALTERNANCE (ENTREPRISE / COURS)	CFA, PARTENAIRE
DUT 2	Génie électrique et informatique industrielle		Sénart	4 sem. / 4 sem.	CFA Sup 2000
	Génie industriel et maintenance		Sénart	6 sem. / 6 sem.	CFA Sup 2000
	Informatique		Fontainebleau	3 sem. / 3 sem.	CFA Sup 2000
Licence professionnelle	Maintenance et technologie : systèmes pluritechniques	Conduite des installations nucléaires	Sénart	4 sem. / 4 sem.	CP
		Techniques avancées en maintenance	Sénart	8 sem. / 4 sem.	CFA Sup 2000
	Maîtrise de l'énergie électrique développement durable	Gestion rationnelle de l'énergie électrique (GRENEL)	Sénart	1 mois / 1 mois	CFA Sup 2000
	Métiers de l'électricité et de l'énergie	Chargé d'affaires contrôle électrique	Sénart	2 sem. / 2 sem.	CFA Sup 2000
	Métiers de l'informatique : administration et sécurité des systèmes réseaux	Analyse exploitation	Sénart	3 j. / 2 j. ou 4 sem. / 4 sem.	CFA Sup 2000





MASTER PREMIÈRE ANNÉE EN ALTERNANCE « MÉTIERS DE L'ENSEIGNEMENT, DE L'ÉDUCATION ET DE LA FORMATION - 1^{ER} DEGRÉ (MEEF 1) »

(sous réserve de la reconduction du dispositif par l'employeur Education Nationale)

Modalité accessible selon conditions : recrutement académique sur tests de niveau en français et en mathématiques et entretien.

Cette formation offre la possibilité aux étudiants d'être en poste tiers temps en responsabilité en classe, rémunéré par l'Éducation nationale au cours de leur formation universitaire en première année de master MEEF 1.

ÉCOLE SUPÉRIEURE DU PROFESSORAT DE L'ÉDUCATION (ESPÉ) | UPEC

Composante de l'UPEC, en collaboration avec les UFR SESS-STAPS, Lettres, Langues et Sciences humaines, Sciences et Technologie, Sciences Économiques et Gestion et Droit.

Et en partenariat avec le rectorat de l'académie de Créteil et les universités Paris 8, Vincennes-Saint Denis, Paris 13 et Paris-Est Marne-la-Vallée (UPEM).

SITES DE FORMATION

Campus de Bonneuil-sur-Marne	Campus de Livry-Gargan	Campus de Torcy
Rue Jean Macé 94380 Bonneuil-sur-Marne	45, avenue Jean Zay 93190 Livry-Gargan	2-4, avenue Salvador Allende 77200 Torcy

RYTHME D'ALTERNANCE

1/3 temps en école primaire :

- sous la forme de stages alternés d'une à deux semaines en responsabilité, soit 12 semaines de stage sur l'année
- dans différents cycles de l'école primaire

2/3 temps en formation universitaire :

- avec une maquette de formation spécifique

Les universités de l'Est parisien

Université Paris-Est Créteil
Université Paris-Est Marne-la-Vallée

Conception et réalisation graphique : Simon Nataf.
Imprimé par : Imprimerie Paradis.

Janvier 2018. Paris.

CONTACTS



Université Paris-Est Marne-la-Vallée

Service Information Orientation et Insertion
Professionnelle (SIO-IP)

Cité Descartes - Bâtiment Copernic
5, boulevard Descartes
Champs-sur-Marne
77400 MARNE-LA-VALLÉE

01 60 95 76 76
insertion.professionnelle@u-pem.fr

Université Paris-Est Créteil

Service Commun Universitaire
d'Information et d'Orientation - Bureau d'Aide
à l'Insertion Professionnelle (SCUIO-BAIP)

Maison de l'Innovation
et de l'Entrepreneuriat Étudiant (MIEE)
Campus mail des Mèches
Rue Poète et Sellier - 94010 CRÉTEIL

0 800 74 12 12
alternance@u-pec.fr